

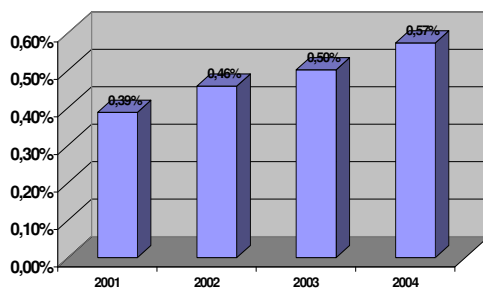
news gennaio 2006

**Le retribuzioni del lavoro interinale. Dati aggiornati a novembre 2005.
Analisi congiunturale e tendenziale.**

L'analisi congiunturale delle retribuzioni del lavoro interinale per il mese di novembre 2005 mette in evidenza una ripresa del tasso di crescita del monte salari rispetto agli andamenti registrati nei 2 mesi precedenti. Rispetto a ottobre, la variazione del monte salari è stata dell'23,7% a fronte di percentuali di crescita congiunturali a settembre e ottobre rispettivamente del 15,4 e dello 0,4%. Nel novembre 2004 la variazione rispetto al mese precedente era pari al 14,9%.

Per ciò che riguarda l'andamento tendenziale (variazione rispetto allo stesso mese dell'anno precedente), il dato di novembre costituisce il risultato migliore conseguito nei 12 mesi precedenti, con un aumento del 20,2% rispetto al novembre 2004.

Fig. 4 - Quota delle retribuzioni del lavoro interinale sulle retribuzioni dell'intera economia



Fonte: elaborazioni su dati EBITEMP - FORMATEMP e Relazione Generale sulla Situazione Economica del Paese

In rapporto alle retribuzioni lorde dell'intera economia, il monte salari del lavoro interinale ha raggiunto una quota prossima allo 0,6%. Nel 2001 questo rapporto era pari allo 0,39%

Fig. 1 - Variazioni congiunturali delle retribuzioni del lavoro interinale nei 12 mesi compresi fra novembre 2004 e novembre 2005 (variazioni in % rispetto al mese precedente)

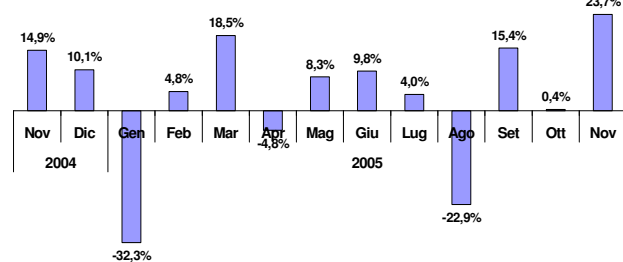


Fig. 2 - Monte salari del lavoro interinale: variazioni tendenziali novembre 2004 - novembre 2005 (variazioni in % sullo stesso mese dell'anno precedente)

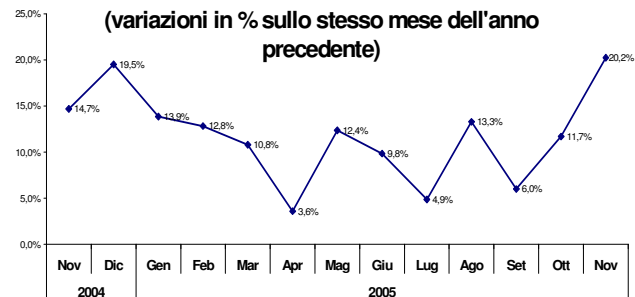


Fig. 3 - Andamento delle retribuzioni dei lavoratori interinali gennaio 2002 - novembre 2005 e dato destagionalizzato. Indici, gennaio 2002 = 100

