

**Le retribuzioni del lavoro interinale. Dati aggiornati a gennaio 2006.
Analisi congiunturale e tendenziale sui dati destagionalizzati del monte retributivo mensile**

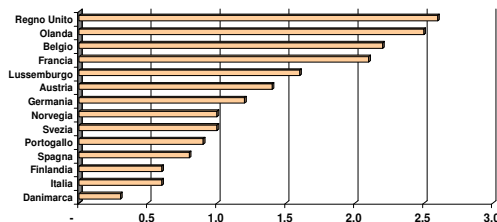
L'analisi congiunturale del monte retributivo dei lavoratori interinali mostra, nel mese di gennaio 2006, una variazione negativa rispetto al mese precedente (-2,5%, nel gennaio 2005 la variazione congiunturale è stata pari al -5,8%), (fig. 2).

L'andamento tendenziale (variazione rispetto al mese di gennaio 2005, **figura 3**) mostra una variazione positiva del 14,5%. Il dato tendenziale di gennaio costituisce una accelerazione dei tassi di crescita realizzati a partire dagli ultimi mesi del 2005 e riporta gli incrementi annuali sui livelli prossimi a quelli realizzati nel primo trimestre del 2005.

Glossario :

- **Dato destagionalizzato:** media mobile a sei mesi del dato grezzo (media del periodo gennaio - giugno seguita dalla media del periodo febbraio- luglio e così via. Costituisce un indicatore di tendenza).
- **Variazione congiunturale:** variazione rispetto al mese precedente
- **Variazione tendenziale:** variazione in % rispetto allo stesso mese dell'anno precedente

Fig. 4 - Quota dei lavoratori interinali sulle forze di lavoro nei Paesi dell'Europa dei 15 e in Norvegia (per Grecia e Belgio dati non disponibili). Dati in %, 2004



Fonte: Temporary agency work in an enlarged European Union, European Foundation for the Improvement of Living and Working Conditions (Fondazione di Dublino), 2006

La Fondazione di Dublino ha pubblicato uno studio sul lavoro temporaneo tramite agenzia in Europa. La comparazione dell'incidenza del lavoro interinale sul totale delle forze di lavoro (fig.4) vede l'Italia al penultimo posto nel panorama europeo, con lo 0,6%, seguita dalla Danimarca. Regno Unito, Olanda, Belgio e Francia si confermano Paesi leader del settore

Fig. 1 - Andamento delle retribuzioni dei lavoratori interinali gennaio 2002 - gennaio 2006 e dato destagionalizzato. Indici, gennaio 2002 = 100

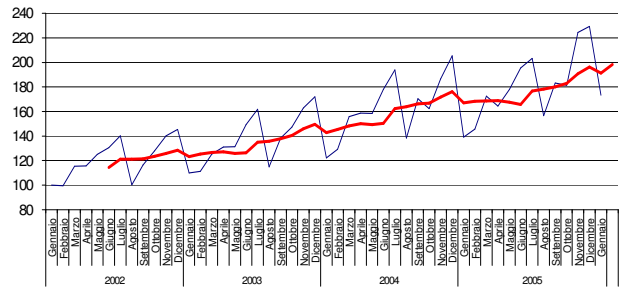


Fig. 2 - Variazioni congiunturali del monte salari del lavoro interinale gennaio 2005 - gennaio 2006. (var. in % rispetto al mese precedente su dati destagionalizzati)

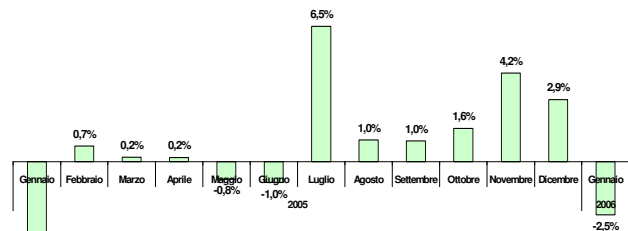


Fig. 3 - Variazioni tendenziali del monte salari del lavoro interinale gennaio 2005-gennaio 2006 (variazioni in % sullo stesso mese dell'anno precedente su dati destagionalizzati)

