

news luglio 2006

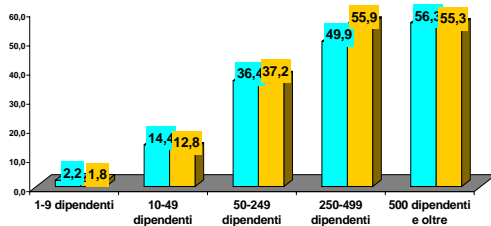
**Le retribuzioni del lavoro interinale. Dati aggiornati ad aprile 2006.
Analisi congiunturale e tendenziale sui dati destagionalizzati del monte retributivo mensile**

Nel mese di aprile 2006 viene confermato l'andamento a tassi crescenti del monte retributivo del lavoro interinale che ha preso l'avvio dal mese di ottobre 2005. La variazione **congiunturale** rispetto a marzo 2006 è pari all'1%. Ad aprile 2005 era dello 0,2% (**figura 2**). La variazione **tendenziale** (**figura 3**) del dato destagionalizzato ha raggiunto, il 20%, contro il 12% circa dell'aprile 2005 e l'8% di settembre 2005, variazione minima registrata negli ultimi 12 mesi.

Glossario :

- **Dato destagionalizzato:** media mobile a sei mesi del dato grezzo (media del periodo gennaio - giugno seguita dalla media del periodo febbraio- luglio e così via. Costituisce un indicatore di tendenza).
- **Variazione congiunturale:** variazione rispetto al mese precedente
- **Variazione tendenziale:** variazione in % rispetto allo stesso mese dell'anno precedente

Figura 4 - Indagine Excelsior - Uniocamere 2004 e 2005: quota delle imprese che hanno utilizzato lavoratori in somministrazione a tempo determinato. Dati per dimensione di impresa



L'indagine Excelsior Unioncamere appena pubblicata indica che le imprese medie e grandi mostrano una forte propensione ad utilizzare lavoratori interinali, mentre risulta marginale il peso delle piccole e delle piccolissime imprese che fanno ricorso a questa forma contrattuale. Per valutare meglio i risultati dell'indagine ricordiamo che le imprese sino a 9 addetti rappresentano, in Italia, il 95% del totale delle imprese dell'industria e dei servizi e impiegano il 47% degli occupati.

Fig. 1 - Andamento delle retribuzioni dei lavoratori interinali gennaio 2002 - aprile 2006 e dato destagionalizzato. Indici, gennaio 2002 = 100

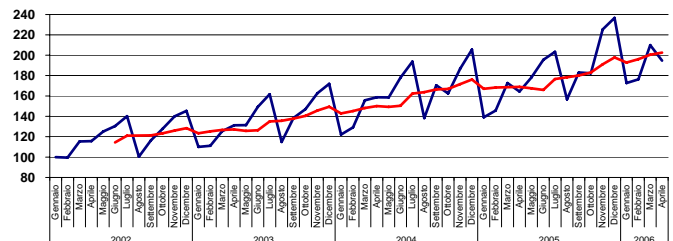


Fig. 2 - Variazioni congiunturali del monte salari del lavoro interinale aprile 2005 - aprile 2006. (var. in % rispetto al mese precedente su dati destagionalizzati)

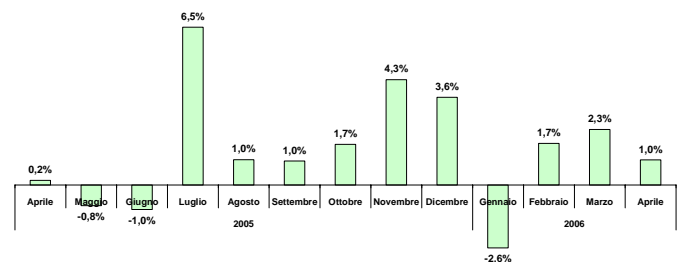


Fig. 3 - Variazioni tendenziali del monte salari del lavoro interinale aprile 2005 - aprile 2006 (variazioni in % sullo stesso mese dell'anno precedente su dati destagionalizzati)

