

news settembre 2006

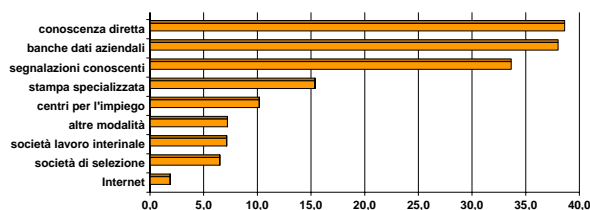
**Le retribuzioni del lavoro interinale. Dati aggiornati a maggio 2006.
Analisi congiunturale e tendenziale sui dati destagionalizzati del monte retributivo mensile**

Nel mese di maggio 2006 la variazione **tendenziale** del monte retributivo del lavoro interinale risulta pari al +20,7%. La variazione **congiunturale** rispetto ad aprile 2006 è stata negativa nella misura dello -0,2%. Il confronto con maggio 2005 mostra un miglioramento dei due indicatori: la variazione tendenziale aveva segnato un aumento del 12,2% rispetto al maggio 2004 e quella congiunturale una riduzione dello -0,8% rispetto ad aprile 2004.

Glossario :

- **Dato destagionalizzato:** media mobile a sei mesi del dato grezzo (media del periodo gennaio - giugno seguita dalla media del periodo febbraio- luglio e così via. Costituisce un indicatore di tendenza).
- **Variazione congiunturale:** variazione rispetto al mese precedente
- **Variazione tendenziale:** variazione in % rispetto allo stesso mese dell'anno precedente

Fig. 4 - Distribuzione delle imprese secondo i canali utilizzati per la selezione e ricerca del personale. Sistema informativo Excelsior, previsioni per il 2006, dati in %



Nelle previsioni per il 2006 dell'indagine Excelsior Unioncamere sulle modalità di selezione e ricerca del personale prevalgono, fra le imprese, i canali informali (conoscenza diretta, e segnalazioni di conoscenti) e l'utilizzo delle banche dati interne con quote comprese fra il 34 e il 39%. Seguono la stampa specializzata (15%) e i Centri per l'impiego (10%). La quota di imprese che prevedono di rivolgersi alle Agenzie per il lavoro è pari al 7% (il totale è maggiore di 100 in quanto le imprese possono indicare più di una modalità)

Fig. 1 - Andamento delle retribuzioni dei lavoratori interinali gennaio 2002 - maggio 2006 e dato destagionalizzato. Indici, gennaio 2002 = 100

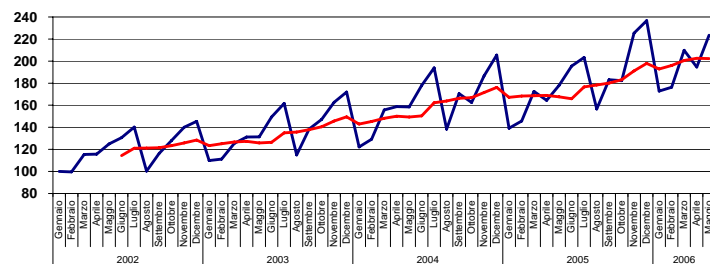


Fig. 2 - Variazioni congiunturali del monte salari del lavoro interinale maggio 2005 - maggio 2006. (var. in % rispetto al mese precedente su dati destagionalizzati)

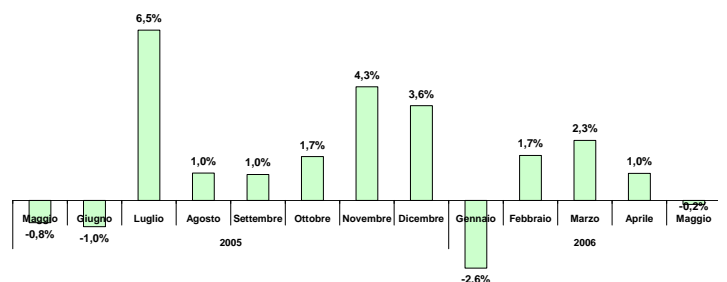


Fig. 3 - Variazioni tendenziali del monte salari del lavoro interinale maggio 2005 - maggio 2006 (variazioni in % sullo stesso mese dell'anno precedente su dati destagionalizzati)

