

## SEI UN LAVORATORE CON CONTRATTO DI SOMMINISTRAZIONE? HAI DECISO DI ADERIRE ALLA PREVIDENZA COMPLEMENTARE?

Adesso puoi iscriverti a Fon.Te., il Fondo pensione negoziale del Terziario, Commercio, Turismo e Servizi.  
Per aderire devi scegliere di destinare a Fon.Te. il T.F.R. (**Trattamento di fine rapporto**) che ti consentirà di beneficiare di ulteriori contributi da parte della **bilateralità** di settore della somministrazione al fine di **accumulare maggiori risorse per la tua pensione futura**.

QUOTA TFR		QUOTA TFR	
Lavoratori occupati dopo il 28.04.1993	50% o 100%	Lavoratori già occupati al 28.04.1993	50% o 100%

La bilateralità di settore interverrà a finanziare le posizioni individuali dei lavoratori nella seguente misura:

### PER TUTTI I LAVORATORI SOMMINISTRATI SIA A TEMPO DETERMINATO SIA A TEMPO INDETERMINATO È PREVISTA :

a) la **contribuzione base** composta dai contributi a carico del lavoratore (1% della retribuzione utile per il calcolo del TFR nel periodo di riferimento) e del datore di lavoro (1% della retribuzione utile per il calcolo del TFR nel periodo di riferimento) escluso il contributo versato a titolo di TFR;

b) un **contributo integrativo** pari a quanto versato in forza del precedente punto a) per l'intero periodo lavorato.

La **quota associativa** annua è a carico della bilateralità.

## PER I LAVORATORI A TEMPO DETERMINATO CON DURATA COMPLESSIVA DI MISSIONE/I NELL' ANNO SOLARE FINO A 334 GIORNI VIENE RICONOSCIUTO:

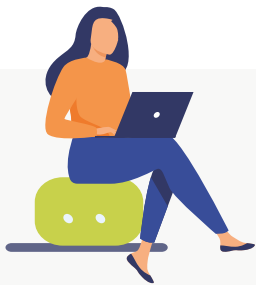
**un contributo pari a 320 euro.**

Lo stesso contributo è riconosciuto su richiesta alle lavoratrici e ai lavoratori fruitori del Diritto Mirato che abbiano già aderito alla previdenza complementare Fon. Te. in caso di missione e che al momento della presentazione della richiesta ad Ebitemp abbiano ancora la posizione aperta presso Fon. Te. Per informazioni aggiuntive rivolgersi a: Ebitemp - Ente bilaterale nazionale per il lavoro temporaneo.

**PER I LAVORATORI SOMMINISTRATI A TEMPO INDETERMINATO CHE SI TROVINO IN DISPONIBILITÀ**, la bilateralità interverrà a finanziare la predetta contribuzione base (1% a carico del lavoratore + 1% a carico del datore di lavoro), calcolata sulla base della retribuzione utile per il calcolo del TFR percepita in occasione dell'ultima missione di lavoro.

## ADERIRE A FON.TE. TI CONSENTE, INOLTRE, DI USUFRUIRE DI NUMEROSI VANTAGGI:

- Una pensione complementare che si aggiunge a quella pubblica.
- Puoi **dedurre** ogni anno dal tuo reddito **i contributi versati al Fondo** (tuo e del tuo datore di lavoro, escluso il tfr) fino a 5.300,00 €.
- **I rendimenti** della tua posizione aperta in Fon.Te. (ovvero i risultati dell'investimento fatto con le risorse che affluiscono sulla tua posizione) hanno una **tassazione sostitutiva agevolata** massimo fino al 20%.
- Le **prestazioni erogate da Fon.Te.** (sia pensionistiche in forma di capitale e di rendita che in forma di anticipazione e riscatti) godono di **un regime fiscale di favore**.  
Ad esempio: sulla futura pensione complementare si applica nella parte imponibile un'aliquota fiscale del 15% (che può ridursi fino al 9% in base agli anni di partecipazione a forme pensionistiche complementari).
- Puoi richiedere **anticipazioni, trasferimento, riscatto e rendita integrativa temporanea**.



## COME ADERIRE

Dopo aver preso visione dei documenti "Informazioni chiave per l'aderente" e "L'Appendice informativa sulla sostenibilità" (disponibili sul sito [www.fondofonte.it](http://www.fondofonte.it)), bisogna compilare il modulo di adesione e consegnarlo al datore di lavoro che ha l'obbligo di completarlo con i dati relativi all'azienda e di inviarlo a Fon.Te. La nota informativa, lo statuto e il modulo di adesione sono disponibili sul sito [www.fondofonte.it](http://www.fondofonte.it).

E', inoltre, possibile, aderire in modalità interamente on-line compilando il form alla sezione " Adesione on-line" del sito [www.fondofonte.it](http://www.fondofonte.it)

## LE PRESTAZIONI PRIMA DEL PENSIONAMENTO

### Anticipazioni

L'aderente al Fondo può chiedere un'anticipazione della posizione individuale maturata, **per ipotesi più ampie ed importi maggiori da quelli previsti per il TFR lasciato in azienda.**

## LE ANTICIPAZIONI - CASISTICA E MODALITÀ:

### SPESE SANITARIE

QUANDO È RICHIEDIBILE	IMPORTO ANTICIPABILE	COME È TASSATO
in qualunque momento	fino al 75% del maturato	Con ritenuta a titolo di imposta del 15% (ridotta dello 0,30% per ogni anni successivo al 15° di partecipazione fino al raggiungimento di un minimo del 9%

### ACQUISTO DELLA PRIMA CASA DI ABITAZIONE

QUANDO È RICHIEDIBILE	IMPORTO ANTICIPABILE	COME È TASSATO
dopo almeno 8 anni di iscrizione	fino al 75% del maturato	Con ritenuta a titolo di imposta del 23%

### INTERVENTI DI RISTRUTTURAZIONE

QUANDO È RICHIEDIBILE	IMPORTO ANTICIPABILE	COME È TASSATO
dopo almeno 8 anni di iscrizione	fino al 75% del maturato	Con ritenuta a titolo di imposta del 23%

### ULTERIORI ESIGENZE

QUANDO È RICHIEDIBILE	IMPORTO ANTICIPABILE	COME È TASSATO
dopo almeno 8 anni di iscrizione	fino al 30% del maturato	Con ritenuta a titolo di imposta del 23%

**N.B. Sui montanti accumulati fino al 31/12/2006 verrà applicata la tassazione vigente in cianscun periodo fiscale.**

# RISCATTO

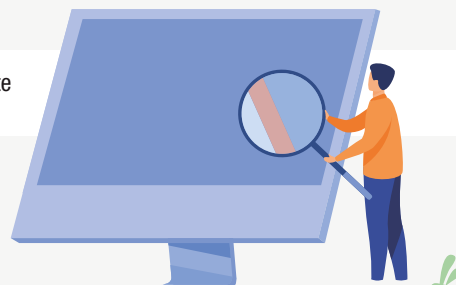
L'iscritto può riscattare, tutta o in parte, la posizione maturata nel Fondo pensione, in presenza di determinate condizioni che hanno attinenza con la vita lavorativa

<b>RISCATTO PARZIALE AGEVOLATO ( 50% DEL CAPITALE MATURATO)</b>	<b>RISCATTO TOTALE AGEVOLATO ( 100% DEL CAPITALE MATURATO)</b>	<b>RISCATTO PER CAUSE DIVERSE (100%. 70% o 50% DEL CAPITALE MATURATO)</b>
Per cessazione attività lavorativa con inoccupazione compresa tra 12 e 48 mesi	Per invalidità permanente con riduzione capacità lavorativa a meno di un terzo	Cessazione attività lavorativa
Per mobilità, CIG ordinaria o straordinaria	Cessazione attività lavorativa con inoccupazione superiore a 48 mesi	Variazione CCNL e/o passaggio a dirigente
		Cessazione dell'attività lavorativa per pensionamento con permanenza a previdenza complementare per un periodo inferiore a cinque anni.

## TASSAZIONE ( A DECORRERE DAL 01/01/2007)

<b>RISCATTO PARZIALE AGEVOLATO (50% DEL CAPITALE MATURATO)</b>	<b>RISCATTO TOTALE AGEVOLATO (100% DEL CAPITALE MATURATO)</b>	<b>RISCATTO PER CAUSE DIVERSE (100%. 70% o 50% DEL CAPITALE MATURATO)</b>
Con ritenuta a titolo di imposta del 15% ridotta dello 0,30% per ogni anno successivo al 15° di partecipazione fino al raggiungimento di un minimo del 9%.	Con ritenuta a titolo di imposta del 15% ridotta dello 0,30% per ogni anno successivo al 15° di partecipazione fino al raggiungimento di un minimo del 9%.	Con ritenuta a titolo di imposta del 23%

**N.B.** Sui montanti accumulati fino al 31/12/2006 verrà applicata la tassazione vigente in ciascun periodo fiscale.



## TRASFERIMENTO

L'aderente che cambia contratto di riferimento ha la possibilità di trasferire la posizione maturata presso un altro fondo. Il trasferimento non viene tassato e consente di assicurare continuità nella costruzione della prestazione pensionistica. Decorsi due anni di iscrizione, l'aderente potrà, comunque, in costanza dei requisiti di partecipazione, trasferire volontariamente l'intera posizione individuale maturata presso altra forma pensionistica complementare. **IN QUESTO CASO, TUTTAVIA, L'ADERENTE PERDERÀ IL DIRITTO AL CONTRIBUTO DEL DATORE DI LAVORO** a meno che il mantenimento del diritto non sia previsto esplicitamente dagli accordi applicati al rapporto di lavoro.

### Spese per l'esercizio di prerogative individuali

- Anticipazioni € 24,00
- Trasferimento in costanza dei requisiti di partecipazione € 30,00
- Trasferimento per cambio contratto/inquadramento: NON PREVISTE
- Riscatto Totale: NON PREVISTE
- Riscatto parziale: NON PREVISTE
- Riscatto per cause diverse: € 24,00
- Attivazione RITA: NON PREVISTE
- Erogazione RITA: € 3,00
- Revoca RITA: € 10,00
- Riallocazione della posizione individuale: € 5,00
- Riallocazione del flusso contributivo: NON PREVISTE

Tali importi vengono prelevati dalla posizione individuale al momento dell'operazione.

Per approfondimenti consultare la "Scheda dei costi" disponibile sul sito [www.fondofonte.it](http://www.fondofonte.it)

N.B. "In caso di inadempimento da parte del datore di lavoro nel versamento a Fon.Te. della contribuzione e delle quote di Tfr, il Fondo non è legittimato ad agire nei confronti del medesimo datore di lavoro al fine di recuperare le predette somme. Le omissioni contributive vengono segnalate attraverso l'invio annuale, da parte del Fondo, del prospetto delle prestazioni pensionistiche - fase di accumulo - e, comunque, sono consultabili in qualsiasi momento accedendo alla propria area riservata sul sito [www.fondofonte.it](http://www.fondofonte.it). L'azione atta a tutelare il proprio diritto contrattuale e patrimoniale potrà essere esercitata esclusivamente dal lavoratore nei confronti dell'azienda inadempiente e/o dell'ente contrattualmente preposto al versamento della contribuzione aggiuntiva al Tfr"

" Messaggio promozionale riguardante forme pensionistiche complementari – prima dell'adesione leggere la Sezione I della Nota informativa 'Informazioni chiave per l'aderente' e l'Appendice «Informativa sulla sostenibilità»"

# Fon.Te.



FONDO PENSIONE COMPLEMENTARE PER I  
DIPENDENTI DA AZIENDE DEL TERZIARIO  
COMMERCIO TURISMO E SERVIZI

Seguici:



@Fon.Te.2020



@Fondo\_Fonte



Fondo Pensione  
Fon.Te



@fondopensionefon.te.4389

[www.fondofonte.it](http://www.fondofonte.it)

 **Contact Center**  
**06 83393207**